



영덕군 생애주기별 인구정책 가이드북

모든세대

행복가득

CONTENTS



1. 돌봄 및 놀이시설 현황	4
2. 2025년부터 새롭게 달라지는 점	6
3. 전입 · 결혼 · 군민	7
4. 임신 · 출산	9
5. 보육 · 교육	19
6. 다자녀	26
7. 청년 · 주거	29
8. 노후	32
9. 귀농 · 귀촌 · 귀어	36

[한눈에 보는 2025년 영덕군 생애주기별 인구 정책]

- 총 7개 분야 (전입·결혼·군민·임신·출산·보육·교육/다자녀/청년·주거/노후/귀농·귀촌·귀어)
- 84개 사업 (신규8, 확대3)

연번	분야	사업명	연번	분야	사업명
1	전입 결혼 군민	확대 전입지원금 지원	43	포아 · 귀아	우리동네 아빠교실 운영
2		확대 결혼장려금 지원	44		아이누리 장난감 도서관 운영
3		확대 출동! 덕이대장 생활민원기동대 운영	45		드림스타트 통합 서비스 프로그램 제공
4		영덕군민 할인 (군 직영시설)	46		학습재료비 지원
5	임신 · 출산	신규 35세 이상 산모 의료비 지원	47		유치원 급식비 지원
6		신규 출산 축하 박스 지원	48		장학금 및 학교지원금 지원사업
7		신규 난임시술 중단 의료비 지원	49		영덕 한빛교육바우처 지원사업
8		신규 남성 난임 시술비 지원	50		중·고등학교 신입생 교복구입비 지원
9		신규 영구 불임 예상 생식세포 동결·보존 지원	51		고등학교 무상교육비 지원
10		신규 산후조리비 지원	52		다 자 녀
11		초보엄마아빠 북돋움 선물사업 지원	53	세자녀 이상 가족 진료비 지급	
12		첫만남 이용권 지원	54	다자녀가구 상하수도요금 감면	
13		아기등록증 및 탄생축하선물 지원	55	다자녀 가정 목재체험장 체료 감면	
14		출산장려금 지급	56	다자녀 가정 시설 사용료 감면	
15	출생아 건강보험 지원	57	다자녀 가정 자동차 취득세 면제		
16	임산부 초음파·기형아·풍진 검사비 지원	58	대가족·다자녀·출산가구 전기요금 경감 (한전)		
17	출산육아용품 지원센터 운영	59	다자녀 도시가스 요금 경감 (영남에너지서비스)		
18	엽산제 및 철분제 지원	60	청 년 · 주 거	청년 구직자 자격증 응시료 지원사업	
19	임산부 건강교실 운영	61		경북청년 예비창업가 육성사업	
20	난임부부 지원사업	62		중소기업 정규직 프로젝트	
21	산모·신생아 건강관리 지원사업	63		청년근로자 사랑채움사업	
22	고위험 임산부 의료비 지원사업	64		청년창업지역 정착사업	
23	영양플러스 사업	65		청년마을 공유주거 STAY 374	
24	난청 조기진단 검사지원	66		희망의 이동식 주택	
25	선천성 대사이상 검사 및 환아관리	67		신혼부부 임차보증금 이자 지원사업	
26	미숙아 및 선천성이상아 의료비 지원	68	청년 신혼부부 월세지원		
27	저소득 기저귀 조제분유 지원	69	노 후	효도수당 지원사업	
28	청소년 산모 의료비 지원	70		노인대학 운영	
29	출산가정 전기요금 할인 (한전)	71		화장장려금 지급	
30	출산·양육을 위한 주택 취득에 대한 취득세 감면	72		공공실버복지관 운영	
31	임산부 친환경 농산물 지원사업	73		기초연금 지원	
32	소상공인 출산장려 아이보듬 지원사업	74		노인맞춤돌봄서비스	
33	신규 아산병원 소아청소년과 야간 연장 진료	75		노인일자리 및 사회활동 지원사업	
34	지품팡팡 놀이터 운영	76		노인틀니 지원사업	
35	청소년 문화의 집 운영	77	치매안심센터 운영		
36	청소년상담복지센터 운영	78	귀 농 · 귀 촌 · 귀 어	귀농인 정착 지원사업	
37	아동수당 지원	79		귀농인 취득세 감면	
38	아이돌봄 서비스 지원사업	80		귀농 농업창업 및 주택구입 용자 지원사업	
39	어린이집 (야간) 연장보육	81		귀농인 이사비용 지원사업	
40	어린이집 시간제 보육	82		청년후계농 영농 정착 지원사업	
41	영덕 및 강구 마을돌봄터 운영	83		귀어 창업 및 주택구입 지원 (용자)	
42	공동육아나눔터 운영	84		청년어업인 영어 정착 지원사업	

01

돌봄 및 놀이시설 현황



■ 육아·돌봄시설

구분	시설명	주소	연락처
육아 지원	아이누리 장난감도서관	영덕읍 군청길 53, 보건소 2층	아이누리 장난감 도서관 (054-730-7126~7)
	출산육아용품 지원센터	영덕읍 군청길 53, 보건소 1층	보건소 출산지원팀 (054-730-6829)
	육아상담지원센터	영덕읍 군청길 116, 영덕군청	영덕군청 가족지원과 여성가족팀 (054-730-6226)
	공동육아나눔터	영덕읍 강변길 324, 여성회관 3층	영덕군 가족센터 공동육아상담센터 (054-730-7376)
돌봄 지원	다함께돌봄센터 영덕	영덕읍 읍사무소1길 42-21 102동 101호	영덕마을돌봄터 (054-733-1600)
	다함께돌봄센터 강구	강구면 동해대로 4431, 강구블루센터	강구마을돌봄터 (054-732-2705)
	지품팡팡놀이터	지품면 지영로 16	지품팡팡놀이터 (054-733-2177)
	119 아이행복 돌봄터(24시)	영덕읍 경동로 8401, 영덕소방서	영덕 소방서 (010-2942-5119)
지역 아동 센터	열린지역아동센터	영덕읍 야성길 38-3	054-732-7302
	꿈이자라는지역아동센터	강구면 나비산길 22-4	054-734-1319
	영해푸른꿈지역아동센터	영해면 벌영2길 8-2	054-732-0551
	새싹지역아동센터	영해면 318 만세길 147	054-732-0105

■ 교육·문화·놀이시설

구분	시설명	주소	연락처
도서관	영덕공공도서관	영덕읍 영덕로 201	영덕도서관 (054-734-3105)
	강구건강활력센터 작은도서관	강구면 동해대로 4524	영덕군청 문화관광과 문화예술팀 (054-730-6512)
	예주행복드림센터 도서관	영해면 318 만세길 176	054-732-0009

구분	시설명	주소	연락처
문화 시설	청소년문화의집	영덕읍 강변길 324 문화체육센터 1층	영덕군청 가족지원과 아동청소년팀 (054-730-7360)
	신재생에너지전시관	영덕읍 해맞이길 254-20	영덕군청 시설체육사업소 시설개발팀 (054-730-7053)
	정크트릭아트	영덕읍 해맞이길 254-70	054-730-6610
	목재문화체험장 (키즈카페)	영덕읍 해맞이길 204	054-733-8805
	유아숲체험원	영덕읍 해맞이길 204	054-733-8805
	예주문화예술회관	영해면 318 만세길 36	054-730-7771
	장사상록작전전승기념관	남정면 동해대로 3560	054-730-7315
	산성계곡 생태공원 어드벤처	달산면 옥산리 515 산성계곡생태공원	054-730-6182
	신돌석장군 유적지	축산면 신돌석장군길 218	054-734-6397
	목은이색기념관	영해면 괴시리 341	054-730-7701
고래불국민야영장 어린이물놀이장	병곡면 고래불로 68	054-734-6220	
놀이 시설	우곡놀이터	영덕읍 우곡리 574	영덕군청 영덕시장 현대화추진단 도시재생팀 (054-730-6775)
	오십천 고향의 강 어린이 놀이터	영덕읍 화개리 612-1	영덕군청 건설과 하천팀 (054-730-6526)
	영덕신재생에너지 전시관 놀이터	영덕읍 해맞이길 254-20	영덕군청 시설체육 사업소 시설개발팀 (054-730-7053)
	지품광광놀이터	영덕읍 해맞이길 254-20	지품광광놀이터 (054-733-2177)
	고래산마을 놀이체험장	축산면 영축로 963 고래산권역 다목적회관	고래산마을놀이체험 (054-733-5558)
	예주고을 놀이터	영해면 예주8길 14-7	영덕군청 건설과 지역개발팀 (054-730-6344)
	지산공원 놀이터	영해면 벌영리 388-1	영덕군청 가족지원과 아동청소년팀 (054-730-6249)
	예주행복드림센터놀이터	영해면 318 만세길 176	영해면 총무팀 (054-730-7722)

02

2025년부터 새롭게 달라지는 점



사업명	기존내용	변경내용	담당부서
결혼장려금 지원 확대	신혼부부 대상 영덕사랑상품권 100만원 1회 지원	신혼부부 대상 영덕사랑상품권 500만원 (5년간, 5회) 분할 지급 ※2025년 1월 1일 이후 혼인신고부터 적용	기획예산실 인구정책팀 (054-730-6643)

사업명	신설	담당부서
산후조리비 지원	<ul style="list-style-type: none"> - 신생아 출생일 기준 6개월 전부터 신청일까지 영덕군에 주소를 두고 출산한 산모 대상 - 출생아 1명당 최대100만원의 산후조리비 지원 	보건소 건강증진과 출산지원팀 (054-730-6829)
35세 이상 산모 의료비 지원 신설	<ul style="list-style-type: none"> - 영덕군에 주민등록 주소를 둔 35세 이상 산모 대상 - 임신당 최대 50만원 외래진료비, 검사비 지원 	
출산 축하 박스 지원 신설	<ul style="list-style-type: none"> - 영덕군 보건소 등록 임신부 - 지역별 특산물등을 포함한 육아용품 지원 (15만원 상당) 	보건소 건강증진과 출산지원팀 (054-730-6828)
난임시술 중단 의료비 지원 신설	<ul style="list-style-type: none"> - 관내 주소를 둔 난임부부대상 <ol style="list-style-type: none"> ① 난임부부 시술비 지원 결정 통지서를 교부 받아 시술중 의학적 사유로 시술중단 된 경우 ② 건강보험 횡수 미차감 되어 "난임부부시술비지원사업" 대상에서 제외된 경우 - 본인부담금, 비급여일부, 약제비포함 최대 50만원 (회당) 무제한지원 	
남성 난임 시술비 지원 신설	<ul style="list-style-type: none"> - 관내 주소를 둔 남성난임 대상 - 고환조직정자추출 최대 100만원 (3회) 지원 - 정계정맥류절제술 최대 100만원 (1회) 지원 	
영구 불임 예상 생식세포 동결·보존 지원 신설	<ul style="list-style-type: none"> - 의학적 사유에 의한 치료로 인해 영구적 불임이 예상되어 가임력 보존이 필요한 자 대상 - 생식세포 (정자·난자) 냉동·보존비 (여성) 200만원, (남성) 30만원, 1회 지원 	
아산병원 소아청소년과 야간 연장 진료	<ul style="list-style-type: none"> - 소아·청소년을 둔 가정 대상 - 영덕아산병원 소아청소년과 야간 연장 진료 실시 - 운영시간 : 주 2회 화, 목 (둘째주 월, 목) / 18:00 ~ 20:00 ※2025년중 시행 예정 	

03

전입 · 결혼 · 군민

동별 및
읍이시청현황

2025년부터
새롭게 달라지는 점

전입 · 결혼 · 군민

임신 · 출산

보육 · 교육

다자녀

청년 · 주거

노후

귀촌 · 귀출 · 귀어

1 전입지원금 지급

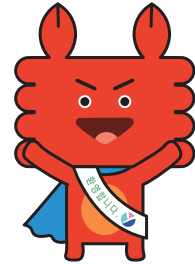
지원대상 영덕군 전입 전 1년 이상 타지역에 주민등록이 되어 있었으며 영덕군 전입 후 6개월 이상 주민등록이 유지된 자
※생애 1회 지급, 지급시까지 관내 주민등록 유지

지원내용 1인당 10만원 (영덕사랑상품권 충전형)

신청기간 연중 (전입일로부터 1년 이내)

신청방법 주소지 읍·면 행정복지센터 방문 신청

문의처 기획예산실 인구정책팀 (☎054-730-6643)



2 결혼장려금 지급

지원대상 ① 혼인신고일 전 1년 이상 부부 중 한명이 영덕군에 주민등록을 하고 거주하고 있으며
② 신청일 기준 부부 모두 영덕군에 주민등록을 하고 거주하는
③ 19세 이상 ~ 49세 이하의 부부

지원내용 (혼인신고일 기준 지원금액 다름) ※생애 1회 지급

혼인신고일	지원금액	지급시기
2025년 1월 1일 이전	100만원 (1회) 영덕사랑카드 충전형	신청일로부터 6개월 이후 100만원 1회 지급
2025년 1월 1일 이후 ~	500만원 (100만원×5회) 영덕사랑카드 충전형	신청일로부터 6개월 후 100만원 1회 지급 최초 지급으로부터 매 1년뒤 100만원 4회 지급

※신청시부터 지급시까지 부부 모두 영덕군에 주민등록 및 혼인 유지

신청기간 혼인신고일로부터 1년 이내

신청방법 주소지 읍·면 행정복지센터 방문 신청

문의처 기획예산실 인구정책팀 (☎054-730-6643)



3

출동! 덕이대장 생활민원기동대 운영

- 지원대상** 영덕군 취약계층
※수급자, 차상위계층, 장애인, 한부모가족, 조손가족, 65세 이상 독거노인 70세이상 노인가구 등
- 지원내용** 전등 · 수도꼭지 교체, 배관막힘 뚫기, 못 박기 등 소규모 수리
※재료비 10만원 한도로 연간 3회 무료지원
- 운영시간** 평일 09:00 ~ 18:00 ※공휴일 휴무
- 신청방법** 콜센터 전화 신청 (☎054-730-8200)

4

영덕군민 할인

지원명	지원내용	담당부서
고래볼 국민 야영장	요금 20% 할인	시설체육사업소 시설개발팀 (054-730-7881)
해맞이 캠핑장		시설체육사업소 시설개발팀 (054-730-7053)
바다숲 향기마을		시설체육사업소 시설개발팀 (054-730-7325)
웰빙문화테마마을		시설체육사업소 시설개발팀 (054-730-7053)
신재생에너지전시관	요금 할인 (군민 1,000 / 일반성인 1,500)	시설체육사업소 시설개발팀 (054-730-7315)
장사상륙작전 전승기념관	요금 할인 (군민 1,500 / 일반성인 3,000)	시설체육사업소 시설개발팀 (054-730-7192)
공공체육시설	공공체육시설 (축구장, 풋살구장, 야구장 등) ※수영장제외 군민요금 20% 할인 ※결제 확인 후 환급	시설체육사업소 체육시설팀 (054-730-7192)
파크 골프장	군민 무료 이용 ※1인 3시간 이내 (군민외 개인 이용자는 8000원, 단체는 7000원)	

1 35세 이상 산모 의료비 지원

- 지원대상** 영덕군에 주소를 둔 35세 이상 산모
- 지원내용** 임신당 최대 50만원 외래 진료비, 검사비 지원
- 구비서류** 등본, 진료비 영수증, 진료비 상세 내역서, 통장 사본
- 신청방법** 보건소 출산지원팀 방문 신청
- 문의처** 보건소 건강증진과 출산지원팀 (☎054-730-6829)

2 출산 축하 박스 지원

- 지원대상** 영덕군 보건소 등록 임신부
- 지원내용** 지역별 특산물 등을 포함한 육아용품 지원 (15만원 상당)
- 구비서류** 신분증, 주민등록등본, 임신확인서 또는 산모수첩
- 신청방법** 보건소 출산육아용품지원센터 방문 신청, 정부24 「맘편한 임신」
- 문의처** 보건소 건강증진과 출산지원팀 (☎054-730-6829)

3 난임시술 중단 의료비 지원

- 지원대상** 영덕군에 주소를 둔 난임부부 중
난임부부 시술비 지원 결정 통지서를 교부받아 시술 중
의학적 사유로 시술이 중단된 경우
건강보험 횡수 미차감되어 "난임부부 시술비 지원사업"
대상에서 제외된 경우
- 지원내용** 본인부담금, 비급여 일부, 약제비 포함 최대 회당 50만원
- 문의처** 보건소 건강증진과 출산지원팀 (☎054-730-6828)

4 남성 난임 시술비 지원

지원대상 의학적 사유에 의한 치료로 인해 영구적 불임이 예상되어 가임력 보존이 필요한 영덕군 거주 남성

지원내용 고환조직 정자추출 최대 100만원 (3회)
정계정맥류 절제술 최대 100만원 (1회)

문의처 보건소 건강증진과 출산지원팀 (☎054-730-6828)

5 영구 불임 예상 생식세포 동결·보존 지원

지원대상 의학적 사유 (난소 또는 고환적출술 등)에 의한 치료로 인한 생식건강 손상으로 영구적 불임 예상, 가임력 보전이 필요한 자

지원내용 생식세포 (정자·난자) 냉동·보존비 지원
(여성) 200만원 / (남성) 30만원, 총 1회 지원

문의처 보건소 건강증진과 출산지원팀 (☎054-730-6828)

6 산후조리비 지원

지원대상 2025년 1월 1일 이후 출산한 산모 중 영덕군에 출생신고를 하고 신생아 출생일 기준 6개월 전부터 신청일까지 영덕군에 주소를 두고 실제 거주하는 산모

지원내용 출생아 1명당 최대 100만원 지원
(산후조리원 이용료, 출산과 관련된 의료 및 약제비, 산모신생아 건강관리 지원사업 - 원거리 교통비 본인부담금 90% 등)

구비서류 산후조리비 지원 신청서, 등본, 출산과 관련된 의료 및 약제비본인부담금 영수증, 산후조리원 이용 영수증 (이용자) 산모신생아 건강관리 지원사업 - 원거리 교통비 본인부담금 영수증 통장사본 (산모 명의)

신청기간 출생일 기준 3개월 이내

신청방법 온라인 (정부24) 또는 보건소 출산지원팀 방문 신청

문의처 보건소 건강증진과 출산지원팀 (☎054-730-6829)

7 초보엄마아빠 복돋움 선물사업 지원

- 지원대상** 영덕군에 주소지를 둔 임신부 및 2025년에 출생한 영아의 부모
- 지원내용** 엄마아빠 책 (육아정보 등)
우리아이 첫 책 (그림책 등) 꾸러미 (10만원 상당)
- 구비서류** 신분증, 임신 및 출생 관련 증빙 서류
(등본, 산모수첩, 임신 · 출산 확인서, 출생증명서)
- 신청기간** 연중 (예산 소진시 종료)
- 신청방법** 주소지 읍 · 면 행정복지센터 방문 신청
- 문의처** 문화관광과 문화예술팀 (☎054-730-6512)

8 첫만남 이용권 지원

- 지원대상** 출생아로서 출생신고되어 정상적으로 주민등록을 부여받은 아동
※ 주민등록상 생년월일로부터 1년이 초과되지 않는 출생아
- 지원내용** 출생아당 바우처 차등 지급
(첫째아 200만원, 둘째아 이상 출생아 300만원)
- 구비서류** 신분증, 출산 서비스 통합처리 신청서
- 신청기간** 출생일 기준 1년 이내
- 신청방법** 온라인 (복지로, 정부24) 또는 주소지 읍 · 면 행정복지센터 방문 신청
- 문의처** 보건소 건강증진과 출산지원팀 (☎054-730-6829)

9 아기등록증 및 탄생축하선물 지원

- 지원대상** 영덕군에 출생 신고하는 아기
- 지원내용** 내생애 첫 등록증 카드 및 아기 탄생 축하 선물 지급
- 구비서류** 신청서 및 아기사진
- 신청기간** 출생일로부터 6개월 이내
- 신청방법** 주소지 읍 · 면 행정복지센터 방문 신청
- 문의처** 종합민원처리과 일반민원팀 (☎054-730-6144)

10 출산장려금 지원

- 지원대상** 출생일을 기준으로 신생아의 부 또는 모가 영덕군에 주소를 두고 거주하는 가정
- 지원내용** 첫째 자녀 : 월 20만원씩 2년간 분할지급
둘째 자녀이상 : 월 20만원씩 3년간 분할지급
첫돌 축하금 : 50만원 (일시금)
초등학교 입학 축하금 : 50만원 (일시금)
- 구비서류** 신분증, 출산 서비스 통합처리 신청서
- 신청기간** 연중 (출생일 기준 3개월 이내)
- 신청방법** 온라인 (복지로, 정부24) 또는 주소지 읍·면 행정복지센터 방문 신청
- 문의처** 보건소 건강증진과 출산지원팀 (☎054-730-6829)

11 출생아 건강보험 지원

- 지원대상** 출생일을 기준으로 신생아의 부 또는 모가 영덕군에 주소를 두고 거주하는 가정
- 지원내용** 1인당 월 3만원 이내, 5년 납입지원 / 60회 (18세까지 보장)
- 구비서류** 신분증, 출산 서비스 통합처리 신청서
- 신청기간** 연중 (출생일 기준 6개월 이내)
- 신청방법** 온라인 (복지로, 정부24) 또는 주소지 읍·면 행정복지센터 방문 신청
- 문의처** 보건소 건강증진과 출산지원팀 (☎054-730-6829)

12 임신부 초음파·기형아·풍진검사비 지원

- 지원대상** 영덕군에 주소지를 둔 임신부 및 신혼 (예비) 부부
- 지원내용** 기형아 검사비 1회, 초음파 검사비 1회 (일반초음파에 한함)
풍진항원항체 검사비 1회, 풍진예방접종비용 1회
- 구비서류** 등본, 청첩장 (예비부부), 진료비 영수증
진료비 상세내역서, 통장사본

- 신청기간** 임신부 (분만전), 신혼부부 (상시)
- 신청방법** 보건소 출산지원팀 방문
- 문의처** 보건소 건강증진과 출산지원팀 (☎054-730-6829)

13 출산육아용품 지원센터 운영

- 지원대상** 영덕군 주소지를 둔 임신부 및 만3세 이하 영유아 가족
- 지원내용** 관내 산모와 유아를 대상으로 출산육아용품 무상 대여 장난감 및 도서 (1개월), 유축기 (6개월)
- 위치** 영덕군 보건소 1층
- 구비서류** 주민등록등본
- 문의처** 보건소 건강증진과 출산지원팀 (☎054-730-6829)

14 엽산제 및 철분제 지원

- 지원대상** 영덕군에 주소를 두고 보건소에 등록된 임신부
- 지원내용** 엽산제 지원 (임신준비기 ~ 12주까지 / 1인 최대 3개월분)
철분제 지원 (임신16주이상 ~ 분만시까지 / 1인 최대 5개월분)
- 구비서류** 주민등록등본, 임신확인서 또는 산모 수첩
- 신청방법** 온라인 (정부24) 또는 보건소 출산육아용품센터 방문 신청
- 문의처** 보건소 건강증진과 출산지원팀 (☎054-730-6829)

15 임신부 건강교실 운영

- 지원대상** 영덕군에 주소를 두고 보건소에 등록된 임신부
- 지원내용** 모유수유 및 신생아돌보기, 산전요가, 태교용품 만들기 등
- 구비서류** 임신확인서 1부
- 신청기간** 상시
- 신청방법** 보건소 출산지원팀 전화 또는 방문 신청
- 문의처** 보건소 건강증진과 출산지원팀 (☎054-730-6828)

16 난임부부 지원사업

- 지원대상** 난임 시술을 필요로 하는 부부 중, 여성이 영덕군에 주소를 두고 신청일 기준 6개월 이상 경북도 내 주민등록된 자
- 지원내용** 1회당 최소 30만원 ~ 최대 150만원
(체외수정 최대 20회, 인공수정 최대 5회)
- 구비서류** 난임진단서 1부, 주민등록등본 1부
- 신청기간** 상시
- 신청방법** 온라인 (정부24, e-보건소) 또는 출산지원팀 전화 및 방문 신청
- 문의처** 보건소 건강증진과 출산지원팀 (☎054-730-6828)

17 산모·신생아 건강관리 지원사업

- 지원대상** 영덕군 내 출산가정
- 지원내용** 산모·신생아 건강관리 및 정보제공
기본적으로 1일 8시간, 산모의 산후 건강관리 및 신생아 관리를 위한 가정 방문서비스를 받을 수 있는 사업 태아 유형 출산 순위, 소득유형 서비스 기간에 따라 차등 지급
- 구비서류** 주민등록등본, 출산예정일 증빙자료, 개인정보활용 동의서
- 신청기간** 출산 예정일 40일전 ~ 출산 60일
- 신청방법** 온라인 (정부24) 또는 보건소 출산지원팀 방문 신청
- 문의처** 보건소 건강증진과 출산지원팀 (☎054-730-6829)

18 고위험 임신부 의료비 지원사업

- 지원대상** 영덕군에 주민등록된 임신부 중
19대 고위험 임신질환으로 진단받고 입원치료 받은 자
- 지원내용** 19대 고위험 임신질환 입원치료비
- 구비서류** 진단서, 입퇴원확인서, 진료비 영수증 및 세부내역서 각 1부
지원금 입금계좌통장 사본, 출생보고서 또는 출생증명서 각 1부
산모 신분증

신청기간 상시

신청방법 구비서류 지참하여 보건소 출산지원팀 방문

문의처 보건소 건강증진과 출산지원팀 (☎054-730-6828)

19 영양플러스 사업

지원대상 영덕에 주소를 둔 임산부 및 영유아대상
(기준중위소득 80%이하)

지원내용 월 2회 대상별 식품패키지 지원 및 영양교육

구비서류 주민등록등본, 가족관계증명서, 건강보험료 자격확인서 및
납부확인서 각 1부, 산모수첩 또는 임신확인서 1부

신청방법 영양실 전화 후 구비서류 지참하여 방문 신청

문의처 보건소 건강증진과 출산지원팀 (☎054-730-6828)

20 난청 조기진단 검사 지원

지원대상

(난청 선별검사) 출생후 28일 이내 외래 선별검사를 한 영아
(난청 확진검사) 선별검사 검과 재검판정 후, 확진검사를 받은 영아
(보청기) 만 5세 미만으로 양측성 또는 일측성 난청이 있는 환아

지원내용

(선별·확진검사) 외래 선별·확진검사비의 (일부) 본인부담금 지원
(보청기) 보청기 1개 또는 2개 구입비 지원 (개당 135만원 한도)

구비서류

(선별·확진검사) 검사비 영수증, 검사비 세부내역서, 검사결과지 각 1부
지원금 입금계좌통장 사본 1부, 주민등록등본 1부
(보청기 지원) 보청기 처방전, 청력검사 결과지외래
진료기록지 각 1부, 주민등록등본 1부

신청방법 구비서류 지참하여 출산지원팀 방문 신청

문의처 보건소 건강증진과 출산지원팀 (☎054-730-6828)

21 선천성 대사이상 검사 및 환아관리

지원대상

(선별검사) 신생아 선천성 대사이상 외래 선별검사를 받은 영아
 (확진검사) 선별검사 결과 유소견 판정 후 확진검사 결과 환아로 판정된 영아
 (환아관리) 확진검사 결과 선천성대사이상 및 희귀 등 질환으로 진단받은 19세 미만 환아

지원내용

(선별 · 확진검사) 외래 선별 · 확진검사비의 (일부) 본인부담금 지원
 (환아관리) 특수식이 및 의료비 지원

구비서류

(선별 · 확진검사) 검사비 영수증, 검사비 세부내역서 각 1부
 지원금 입금계좌통장 사본 1부, 주민등록등본 1부
 (환아관리) 진단서, 소견서, 진료비 영수증 및 세부내역서 각 1부
 지원금 입금계좌통장 사본 1부, 주민등록등본 1부

신청방법 구비서류 지참하여 출산지원팀 방문 신청

문의처 보건소 건강증진과 출산지원팀 (☎054-730-6828)

22 미숙아 및 선천성 이상아 의료비 지원

지원대상 영덕군에 주소를 두고 보건소에 등록된 임신부 중
 출생 후 24시간 내 신생아중환자실 입원 미숙아 또는 선천성이상아
미숙아 : 임신 37주 미만 출생 또는 출생시 체중2.5kg 미만
선천성이상아 : 출생 후 2년 이내 선천성이상 (Q코드)으로 진단받은 환아

지원내용 의료비 지원 ※영아 출생시 체중별 차등 지원

구비서류 진료비 영수증, 진료비 세부내역서 각 1부
 지원금 입금계좌 통장 사본 1부, 주민등록등본 1부
 출생보고서 또는 출생증명서 1부
 (선천성이상아) 진단서, 입 · 퇴원확인서 각 1부

신청방법 구비서류 지참하여 출산지원팀 방문 신청

문의처 보건소 건강증진과 출산지원팀 (☎054-730-6828)

23 저소득 기저귀 조제분유 지원

지원대상

- (기저귀) ① 2세 미만 영아를 둔 기초생활보장·차상위·한부모가족
 ② 2세 미만 영아를 둔 기준중위소득 80%이하 장애인·다자녀 (2인이상) 가구
- (조제분유) ① 아동복지시설·공동생활가정·가정위탁보호·입양대상 아동
 ② 한부모 (부자·조손) 및 영아 입양 가정의 아동 산모의 사망·질병으로 모유 수유가 불가능한 경우
 ③ 산모의 방사성 요오드 치료, 의식불명 등으로 모유수유가 불가능하다고 의사가 판단하는 경우

지원내용

(기저귀) 구매비용 (월 9만원) 국민행복카드 바우처 포인트 지급
 (조제분유) 구매비용 (월 11만원) 국민행복카드 바우처 포인트 지급

구비서류 주민등록등본 및 기타 자격증빙서류

신청방법 출산지원팀 전화 신청

문의처 보건소 건강증진과 출산지원팀 (☎054-730-6828)

24 청소년 산모 의료비 지원

지원대상 영덕군에 주소를 둔 19세 이하 청소년 산모

지원내용 임신 1회당 120만원 지원

구비서류 임신 확인서 1부, 주민등록등본 1부

신청방법 온라인 신청 (사회서비스 전자바우처 www.socialservice.or.kr)

문의처 보건소 건강증진과 출산지원팀 (☎054-730-6828)

25 출산가정 전기요금 할인

지원대상 출산가정
 (주민등록표상 출생일로부터 3년 미만 영아 포함 가구)

지원내용 전기요금의 30%할인 (월 16,000원 한도) ※중복 할인 불가

문의처 한국전력공사 (☎123)

26 출산 · 양육을 위한 주택 취득에 대한 취득세 감면

- 지원대상** 영덕군에 주소를 두고 자녀를 출산하였으며 자녀와 상시 거주할 목적으로 출산일부터 5년 이내 취득 당시의 가액이 12억원 이하인 1주택을 취득한 부모 (미혼모 또는 미혼부 포함)
- 지원내용** 산출세액이 500만원 이하인 경우에는 취득세를 면제하고 500만원을 초과하는 경우에는 산출세액에서 500만원을 공제
- 구비서류** 취득세 감면신청서, 가족관계증명서 (상세)
- 신청기간** 2025년 12월 31일까지
- 신청방법** 영덕군청 재무과 (1F) 방문 신청
- 문의처** 재무과 세정운영팀 (☎054-730-6122)

27 임신부 친환경 농산물 지원사업

- 지원대상** 영덕군에 주소를 두고, 2024년 1월 1일 이후 출산한 산모 또는 신청일 현재 임신부
- 지원내용** 출산모 또는 임신부에게 친환경 농산물 제공
- 구비서류** 신청서, 주민등록등본, 임신 또는 출산확인서, 개인정보수집동의서
- 신청기간** 연중
- 신청방법** 온라인 신청
(경북 저출생극복 통합 접수 시스템 <https://happybus.or.kr>)
- 문의처** 농업정책과 친환경농업팀 (☎054-730-6263)

28 소상공인 출산장려 아이보듬 지원사업

- 지원대상** 2024년 ~ 2025년도 출산 소상공인 및 배우자 (연매출액 12백만원 이상)
- 지원내용** 출산 소상공인 사업주의 사업장 내 종사자 인건비 지원
경영주 (소상공인)가 지급한 인건비 중 월 최대 2백만원, 6개월간 지원
- 신청기간** 연중 (예산 소진 시 마감)
- 신청방법** 모바일 신청 (경상북도 「모이소」 앱 소상공인관)
- 문의처** 일자리경제과 새마을경제팀 (☎054-730-6092)
경상북도 경제진흥원 (☎054-995-9933)

1 영덕아산병원 소아청소년과 ONE-hour 진료체계 구축

사업대상 소아 · 청소년을 둔 가정

사업내용 영덕아산병원 소아청소년과 야간 연장 진료 실시

운영시간 주 2회 - 화, 목 (둘째주는 월, 목) / 18:00 ~ 20:00
※ 25년중 시행예정

문의처 보건소 보건행정과 예방의약팀 (☎054-730-6824)

2 지품팡팡놀이터 운영

이용대상 영덕군 내 미취학 및 초등학생

지원내용 실내놀이터 (트램펄린) 및 방과후 돌봄, 예 · 체능 프로그램 운영

문의처 가족지원과 아동청소년팀 (☎054-730-6249)

3 청소년 문화의 집 운영

이용대상 영덕군에 주소를 둔 청소년

지원내용 동아리활동, 땡큐마켓, 소통운동회 등

문의처 청소년문화의 집 (☎054-730-7360)

4 청소년상담복지센터 운영

이용대상 영덕군에 주소를 둔 청소년

지원내용 개인상담 및 집단상담 심리검사, 지원서비스 등

문의처 청소년상담복지센터 (☎054-730-7370)

5 아동수당 지원

- 지원대상** 8세 미만의 아동 (0 ~ 95개월)
- 지원내용** 아동 1인당 월 10만원 지급
- 구비서류** 필수서류 : 사회보장급여신청서, 신청인의 신분증
대리신청인 구비서류 : 위임장, 대리인 신분증, 보호자 신분증 (사본)
- 신청방법** 주소지 읍·면 행정복지센터 방문 및 온라인 (복지로) 신청
- 문의처** 가족지원과 아동청소년팀 (☎054-730-6249)

6 아이돌봄 서비스 지원사업

※아이돌봄 서비스란?
맞벌이 가정, 한부모 가정, 다자녀 가정, 장애부모 아동가정 등
아동 가정에서 양육 공백이 발생할 경우 가정에 아이돌보미가 방문하여
돌봄을 제공하는 서비스입니다.

지원대상

- ① 대상아동 기준 ② 양육공백 기준 ③ 자녀양육 정부지원 중복금지 모두 충족
- 1) 대상아동 기준
(영아종일제 서비스) 생후 3개월 이상 ~ 36개월 이하 아동
(시간제 서비스) 생후 3개월 이상 ~ 12세 이하 아동
 - 2) 양육공백 기준 ※양육공백 입증서류 별도제출
맞벌이 가정, 한부모 가정 (조손가족 포함), 장애부모 가정, 다자녀 가정
다문화 가정, 아동학대 피해위기 아동 가정, 기타 양육부담 가정
 - 3) 자녀양육 정부지원 중복금지
(영아종일제 서비스) 보육료 및 유아학비, 양육수당 (농어촌 양육수당 포함)
부모급여, 아이돌봄 서비스 시간제 정부지원을 받는
아동은 영아종일제 중복지원 불가
(시간제 서비스) 보육료 및 유아학비를 지원받는 아동의 경우 보육 시설 및
유치원 이용 시간 (종일제, 반일제, 시간연장제)에는
정부지원 불가

이용대상 아이돌봄 인력 인건비 (시간당) 지원
 영아종일제 서비스 : 월 200시간 이내, 시간제서비스 : 연 960시간 이내
 가구소득기준 및 유형에 따라 지원금액 차등 지급
 ※중위소득 75% 이하 전액 지원, 이상 본인부담금 90% 지원

구비서류 사회보장급여 신청서 및 정부지원 자격 증빙자료

신청기간 연중

신청방법 주소지 읍·면 행정복지센터 방문 및 온라인 (복지로) 신청

문의처 가족지원과 여성가족팀 (☎054-730-6226)

7 어린이집 (야간) 연장보육

지원대상 어린이집 이용 아동

지원내용 기본보육 (09:00 ~ 16:00)외 맞벌이 부부 자녀 등 돌봄이 필요한 아동에 한하여 연장보육 (16:00 ~ 19:30) 및 야간연장보육 (19:30 ~ 24:00)을 제공
 ※영덕군 어린이집 3개소 지정 (영덕, 강구, 오십천 어린이집)

신청방법 주소지 읍·면 행정복지센터 방문 및 온라인 (복지로) 신청

문의처 가족지원과 여성가족팀 (☎054-730-6213)

8 어린이집 시간제 보육

지원대상 어린이집, 유치원 등을 이용하지 않고 부모 급여 또는 양육수당 수급 중인 아동 (6개월 ~ 36개월 미만)

지원내용 가정양육시에도 지정된 제공기관에서 일시적 자녀 돌봄이 필요한 영유아 대상 보육 서비스 제공
 ※영덕군 어린이집 1개소 지정 (오십천 어린이집)
 운영시간 : 평일 09:00 ~ 18:00

신청방법 온라인 신청 (아이사랑포털 <https://www.childcare.go.kr>)
 주소지 읍·면 행정복지센터 방문 신청, 어린이집 방문 신청

문의처 가족지원과 여성가족팀 (☎054-730-6213)

9 영덕 및 강구 마을돌봄터 운영

- 지원대상** 영덕군에 주소를 두고 있는 초등학생
- 위 치** 영덕읍 우진센트럴하임 102동 101호 (읍사무소1길 42-21)
강구면 강구블루센터 (동해대로 4431)
- 지원내용** 시간제 돌봄, 문화·예술·스포츠 등 프로그램 운영, 등하원 지원
돌봄 상담 및 서비스 연계, 간식제공, 캠프활동 등
- 문의처** 가족지원과 아동청소년팀 (☎054-730-6249)

10 공동육아나눔터 운영

공동육아나눔터는 부모 등 보호자들이 모여 양육과 관련된 정보를 공유하고 자녀를 함께 돌보는 활동을 통해 가족 기능을 강화하고 이웃과의 소통을 통해 육아부담을 덜 수 있는 열린 공동체 공간입니다.

- 운영시간** 월요일 ~ 금요일 10:00 ~ 18:00
- 이용대상** 영유아 및 초등학생 자녀와 보호자로 누구나 무료이용 가능
(보호자 동반 필수)
- 운영내용** 안전한 돌봄공간 제공 (공간운영)
영유아 대상 상시프로그램 (유아미술, 체육, 요리, 오감놀이 등)
돌봄품앗이 운영 (3가정 이상 그룹으로 형성되어 육아정보 공유
재능나눔으로 양육부담을 나누는 공동육아활동)
- 문의처** 영덕군가족센터 (☎054-730-7376)

11 우리동네 아빠교실 운영

- 이용대상** 관내 0 ~ 9세 자녀 및 아버지
- 지원내용** 아버지 역할교육, 아버지 - 자녀 활동프로그램
- 신청방법** 영덕군가족센터 프로그램 신청
주소지 읍·면 행정복지센터 방문 또는 온라인 (정부24, 복지로) 신청
- 문의처** 영덕군가족센터 (☎054-730-7376)

12 아이누리 장난감 도서관 운영

지원대상 영덕군에 거주하는 60개월 이하의 영유아 가정 및 이용시설

위 치 영덕군 보건소 2층

지원내용 장난감, 도서, 시청각 자료 대여, 실내 정글존, 프로그램 운영
대여수량 : 아동 1명당 1회에 2점 이내
대여기간 : 대여일로부터 14일, 월 3회 이내

이용방법 회원제 (연회비)
일반회원 : 10,000원, 시설회원 : 50,000원, 특별회원 : 10,000원
※아래 가정에 해당하는 경우 증빙서류 제출시 연회비 면제 가능
(국민기초생활수급자, 국가유공자, 장애인, 한부모가정, 다자녀가정, 다문화가족)

구비서류 부모·보호자 신분증, 주민등록등본

문의처 아이누리 장난감도서관 (☎054-730-7126~7)

13 드림스타트 통합 서비스 프로그램 제공

지원대상 0세 ~ 12세 중 저소득층 (사회적·경제적 취약 계층) 아동

지원내용 신체건강 (밀반찬지원, 긴급생활지원 등)
인지언어 (학원연계지원, 언어치료, 지능검사 등)
정서행동 (아동멘토링서비스, 놀이치료, 재난·재해 예방체험 등)
부모가족 (가족치료, 우수가정 동기 강화 프로그램, 가족영화관람 등)

신청방법 드림스타트팀, 주소지 읍·면 행정복지센터 방문 및 전화 신청

문의처 가족지원과 아동청소년팀 (☎054-730-6249)

14 학습재료비 지원

지원대상 영덕군에 주소를 둔 저소득 한부모가족 중 초등학교 자녀를 둔 가구
※생계급여 및 의료급여 수급 가구 제외

지원내용 학습재료비 1인당 연 10만원 지원 ※별도 신청사항 없음

문의처 가족지원과 여성가족팀 (☎054-730-6226)

15 유치원 급식비 지원

- 지원대상** 영덕 야성초병설유치원 외 8개 관내 유치원
- 지원내용** 1인당 190일 : 1식 급식 지원, 원아 수에 따라 차등 지급
- 신청방법** 교육청에서 일괄 영덕군으로 신청 ※ 별도 신청사항 없음
- 문의처** 자치행정과 교육지원팀 (☎054-730-6102)

16 장학금 및 학교지원금 지원사업

- 지원대상** 신청일 현재 부모 또는 보호자 주민등록이 영덕군에 되어 있고 영덕군 소재 학교에 재학중인 자 (대학교는 관내 고등학교를 졸업한 자)로서 학업 성적이 우수하고 품행이 방정한 자 가운데 각 호의 해당하는 자격을 갖춘 자에 대하여 차등 지급
- 지원내용** 고등학교 성적우수 신입생, 재학생 및 관내 고등학교 출신 대학생에 대하여 장학금 지원 우수신입생 유치 고등학교 인센티브 지급
- 구비서류** 신청서, 성적증명서, 가족관계증명서 등
- 신청기간** 상반기 및 하반기 2회
- 신청방법** 해당 재학 중인 학교로 신청
- 문의처** 자치행정과 교육지원팀 (☎054-730-6102)

17 영덕 한빛교육바우처 지원사업

- 지원대상** 영덕군에 거주하는 저소득층 초·중등생
- 지원내용** 영덕군 내 학원 수강료 또는 학습지 수업료 지원 (학원 수강료) 학원수강 (1인 / 월 : 초등 10만원, 중등 15만원) ※예체능 수강 일괄 8만원 (학습지 수업료) 학습지 (1인 / 월 : 초·중등 일괄 8만원)
- 구비서류** 신청서, 증명서 등
- 신청기간** 2025년 1월 중
- 신청방법** 주소지 읍·면 행정복지센터 방문 신청
- 문의처** 자치행정과 교육지원팀 (☎054-730-6102)

18 중·고등학교 신입생 교복구입비 지원

- 지원대상** 영덕군에 주민등록된 학생으로 교복을 착용하는 관내 중·고등학교 신입생 및 1학년 전학생
- 지원내용** 1인당 30만원 지원
※학업기간 중 1회 지원, 구입비가 30만원 미만일 경우 실비 지원
- 구비서류** 신청서, 구입 증빙서류 등
- 신청기간** 해당연도 상반기 (2025년 1월 1일 ~ 6월 30일)
- 신청방법** 해당 재학중인 학교로 신청
- 문의처** 자치행정과 교육지원팀 (☎054-730-6103)

19 고등학교 무상교육비 지원

- 지원대상** 영덕군에 주소를 둔 영덕군 소재 고등학교 학생
- 지원내용** 1인당 약 1,209,000원 지급
(입학금, 수업료, 학교 운영지원비, 교과서비 등)
※중학교도 전학년 무상교육 실시 중 (교육청 지원)
- 문의처** 자치행정과 교육지원팀 (☎054-730-6102)



06

다자녀

1 다자녀가정 영덕사랑상품권 추가할인

지원대상 취약계층 중 다자녀 가정에 한하여 자녀 중 1명 이상이 19세 미만이고, 가구원 전체가 영덕군에 주소지를 둔 경우

지원내용 대상 가구원 중 1명에게 영덕사랑상품권 5% 추가 할인
※영덕사랑카드 결제 시 5% 후 캐시백 지급

구비서류 가족관계증명서, 국민기초생활수급자 증명서

신청기간 2025년 3월 중 시행 예정 (추후 별도 홍보)

신청방법 일자리경제과 새마을경제팀 신청 (☎054-730-6235)

2 세자녀 이상 가족 진료비 지급

지원대상 세자녀 이상 가족 중 마지막 자녀가 13세 미만의 자녀가 있는 가정 (전원 영덕군에 주소를 두고 있는 가구)

지원내용 의료기관 이용 시 진료비 본인부담금 지원 (1가구 연간 5만원 이내)

구비서류 등본, 의료·약제비 영수증
(급여 항목 내 본인부담금 : 초과, 한방, 접종, 검진 제외), 통장 사본

신청방법 보건소 출산지원팀 방문 신청

문의처 보건소 출산지원팀 (☎054-730-6829)

3 다자녀 가정 상하수도 요금 감면

지원대상 다자녀가정 중 자녀가 3명 이상에 해당하는 가족

지원내용 상하수도 요금 감면 대상자에 한하여 가구 월 사용량 10톤 감면

구비서류 주민등록등본

신청방법 주소지 읍·면 행정복지센터 산업개발팀 신청

문의처 물관리사업소 물관리팀 (☎054-730-6505)

4 다자녀 가정 목재체험장 체험료 감면

지원대상 다자녀가정 (둘째 이상)에 속하는 가족

지원내용 체험료 20% 감면 ※ 교육프로그램 제외

구비서류 주민등록등본

문의처 산림과 조경휴양팀 (☎054-730-6748)

5 다자녀 가정 시설 사용료 감면

지원대상 다자녀가정 (둘째 이상)에 속하는 가족

지원내용 공공체육시설·고래불국민야영장·웰빙문화테마마을
·장사상륙작전 전승기념관 기타직영숙박시설 사용료 20~50% 감면

구비서류 주민등록등본

참고사이트 <https://stay.yd.go.kr>

6 다자녀 가정 자동차 취득세 면제

지원대상 18세 미만의 자녀 (가족관계등록부 등록, 입양자녀 해당)
3명 이상을 양육하며 승용차량을 취득하는 세대

지원내용 자동차 취득세 최대 140만원 감면

구비서류 취득세 감면신청서, 가족관계증명서 (상세)

신청기간 연중

신청방법 재무과 방문 신청

문의처 재무과 세정운영팀 (☎054-730-6122)

7 대가족·다자녀·출산가구 전기요금 경감

- 지원대상** 다자녀 (주민등록표상 자 또는 손 3인 이상)
대가족 (주민등록상 가구원수 5인 이상)
출산가구 (3년 미만 영아가 1인 이상 포함된 가구)
- 지원내용** 전기요금의 30%할인 (월 16,000원 한도) ※중복 할인 불가
- 구비서류** 주민등록등본
- 신청기간** 연중 (매년 갱신 필요)
- 신청방법** 한국전력공사 방문, 우편, FAX, 홈페이지 신청
※한전홈페이지 <https://online.kepco.co.kr> > 민원신청 > 복지할인
- 문의처** 한국전력공사 (☎123)

8 다자녀가정 도시가스 요금 경감

- 지원대상** 세대별 주민등록표상 18세 미만 자녀 또는 손자녀가 3인 이상인 가구
- 지원내용** 취사용 월 420원 (계절별 동일할인), 취사난방용 동절기 (12월 ~ 3월) 월 18,000원 그 외 (4월 ~ 11월) 월 2,470원
- 구비서류** 신청서, 주민등록등본, 가족관계증명원 (주민등록등본으로 18세 미만의 자 (子) 또는 손 (孫)의 확인이 불가할 경우) 가정위탁보호 확인서 (위탁아동의 경우)
- 신청기간** 연중 시행
- 신청방법** 도시가스사업자 (영남에너지서비스)로 접수 (방문, 우편, FAX 접수 등)
- 문의처** 영남에너지서비스 (☎054-280-5114)





1 청년 구직자 자격증 응시로 지원사업

- 지원대상** 19세 ~ 45세 이하 청년
- 지원내용** 국가공인자격증 시험 응시로 지원, 1인당 10만원 한도, 연간 2회
- 구비서류** 지원 신청서, 주민등록 초본, 건강보험 자격득실확인서
응시사실 확인 증빙자료, 응시로 결제영수증
- 신청기간** 2월 ~ 11월 (예산 소진 시 까지)
- 신청방법** 일자리경제과 일자리공동체팀 방문 또는 우편 신청
- 문의처** 일자리경제과 일자리공동체팀 (☎054-730-6341)

2 경북청년 예비창업가 육성사업

- 지원대상** 19세 이상 ~ 39세 이하 영덕군 내 주소를 둔 자
- 지원내용** 창업공간, 창업교육, 창업활동비 (팀당 1,200만원) 지원
- 구비서류** 참여신청서 및 사업계획서, 개인정보제공 동의서, 주민등록등본
사업자등록증 등
- 신청기간** 3월 (신청기간 변동될 수 있음)
- 신청방법** 일자리경제과 일자리공동체팀 방문 및 우편 신청
- 문의처** 일자리경제과 일자리공동체팀 (☎054-730-6244)

3 중소기업 정규직 프로젝트

- 지원내용** (중소기업) 채용 인원 1명당 고용지원금 300만원 지원
(인턴근로자) 정규직 전환 시 근속장려금 300만원 지원자
- 구비서류** 구직지원신청서, 인턴채용신청서, 사업자등록증, 개인정보 이용동의서
고용보험 가입자 명부 등 (세부사항 공고문 참고)
- 신청기간** 2월 ~ 사업비 소진시까지
- 신청방법** 일자리경제과 일자리공동체팀 방문 또는 우편 신청
- 문의처** 일자리경제과 일자리공동체팀 (☎054-730-6244)

4 청년근로자 사랑채움사업

- 지원내용** 청년근로자 자산형성 지원 (2년 만기예금, 1,060천원 + 이자)
청년 3,600천원 (매월 15만원, 총 24회 적립), 지자체 7,000천원
(분기당 175만원, 총 4회 적립)
- 구비서류** 사업 참여 신청서, 개인정보이용동의서, 주민등록초본
혼인관계증명서 (상세), 최종학력 졸업증명서, 건강보험자격득실확인서
건강보험료 납부확인서, 4대보험 가입내역 확인서, 건강보험료 산정금액
- 신청기간** 3월 ~ 대상 모집시까지 (신청기간 변동될 수 있음)
- 신청방법** 온라인 접수 (세부사항 영덕군청 공고문 참고)
- 문의처** 일자리경제과 일자리공동체팀 (☎054-730-6335)

5 청년창업지역 정착사업

- 지원대상** 19세 ~ 39세 이하 전국 청년
- 지원내용** 사업화자금 (1,500만원), 정착활동비 (500만원), 컨설팅 및
네트워킹 (300만원) 지원
- 구비서류** 사업신청서, 사업계획서, 개인정보 수집·활용 동의서
주민등록초본, 참여확인서, 사전교육 신청서
- 신청기간** 4월 ~ 대상 모집시까지 (신청기간 변동될 수 있음)
- 신청방법** 온라인 접수 (세부사항 영덕군청 공고문 참고)
- 문의처** 일자리경제과 일자리공동체팀 (☎054-730-6335)

6 청년마을 공유주거 STAY374 (청년임대주택)

- 지원대상** 19세 ~ 45세 이하 청년
- 지원내용** 청년임대주택 (영해면 벌영리 374)
- 신청기간** 공개모집 일정에 따라 지원 ※계약 만료 또는 해지 발생 시 공고
- 신청방법** 공개모집 (영덕군청 홈페이지 고시 / 공고)
- 문의처** 영덕시장현대화추진단 이웃사촌마을팀 (☎054-730-6754)

7 희망의 이동식 주택 (청년임대주택)

- 지원대상** 19세 ~ 45세 이하 청년, 중위소득 120% 이하
- 지원내용** 청년임대주택 (영해면 성내리 736)
- 신청기간** 공개모집 일정에 따라 지원 ※계약 만료 또는 해지 발생 시 공고
- 신청방법** 공개모집 (영덕군청 홈페이지 고시 / 공고)
- 문의처** 영덕시장현대화추진단 이웃사촌마을팀 (☎054-730-6754)

8 신혼부부 임차보증금 이자 지원사업

- 지원대상** 혼인신고 7년 이내의 신혼부부 또는 3개월 이내 결혼예정인 예비신혼부부 중 부부합산 연소득 8천만원 이하의 무주택자
- 지원내용** 최대 2억 원내의 이자 지원 (임차보증금의 90% 이내)
- 구비서류**
 - ※모든 서류는 1개월 이내 발급분만 가능 (주민등록번호 전체표시)
 - ① 주민등록등본 1부 (배우자와 별도 세대일 경우 각 1부)
 - ② 가족관계증명서 1부
 - ③ 혼인관계증명서 1부
(예비신혼부부는 예식장계약서 또는 청첩장 등)
 - ④ 임대차계약서 [계약금 (보증금의 5% 이상) 납입 영수증 포함] 1부
※대출심사 시, 협약은행에서 추가서류를 요청할 수 있음
- 신청기간** 예산소진시 까지
- 신청방법** 온라인 신청 (경상북도 주거복지시스템 www.gbhome.kr)
- 문의처** 주민복지과 생활보장팀 (☎054-730-6164)

9 청년 신혼부부 월세 지원

- 지원대상** 19세 ~ 39세 이하 청년 신혼부부
(혼인신고 5년 이내 중 부부합산 연소득 6천만원 이하인 무주택자)
※도 내 임차보증금 5천만원 이하, 월세 80만원 이하의 주택
- 지원내용** 소득기준에 따라 월 최대 30만원 지원
- 신청기간** 연중 (예산 소진 시 마감)
- 신청방법** 온라인 신청 (경상북도 주거복지시스템 www.gbhome.kr)
- 문의처** 도시디자인과 건축디자인팀 (☎054-730-6354)



1 효도수당 지원사업

- 지원대상** 80세 이상 직계 존비속 포함 3세대가 영덕군에 1년 이상 주민등록되어 함께 실거주하는 세대
- 지원내용** 명절 (설, 추석)에 각 30만원 지급
- 구비서류** 효도수당 지급신청서, 가족관계증명서 주민등록등본, 통장사본
- 신청기간** 매년 설, 추석
- 신청방법** 주소지 읍·면 행정복지센터 방문 신청
- 문의처** 가족지원과 노인복지팀 (☎054-730-6217)

2 노인대학 운영

- 지원대상** 65세 이상 노인
- 지원내용** 전문강사 초빙, 한방교육, 노래교실 치매관리 등 프로그램 진행
- 구비서류** 노인대학 수강신청서
- 신청방법** 주소지 읍·면 행정복지센터 방문 신청
- 문의처** 가족지원과 노인복지팀 (☎054-730-6216)

3 화장장려금 지급

- 지원대상** 영덕군에 1년 이상 주소를 둔 자
- 지원내용** 화장장 소재 주민부담 화장료를 공제한 부담금액의 50% 지급
- 구비서류** 화장장려금 지원신청서, 가족관계증명서, 주민등록초본, 사망진단서, 화장증명서, 화장장 영수증, 신분증 및 통장사본
- 신청방법** 영덕군청 및 주소지 읍·면 행정복지센터 방문 신청
- 문의처** 가족지원과 노인복지팀 (☎054-730-6217)

4 공공실버복지관 운영

- 지원대상** 60세 이상 영덕군 거주 등록회원
- 위치** 영해면 동해대로 6560, 103동 1층
- 지원내용** 다양한 문화, 여가, 건강 평생교육 프로그램 운영, 어르신 재능기부 봉사활동 지원, 동아리 활동지원, 셔틀버스지원, 웰빙식당 지원
- 구비서류** 회원등록신청서, 신분증, 기초생활수급증명서 (수급자의 경우)
- 신청방법** 영덕군 실버복지관 방문 신청
- 문의처** 가족지원과 노인복지팀 (☎054-730-6218)

5 기초연금 지원

지원대상 65세 이상 노인 중 소득하위 70% 이하

지원내용 월 최대 약 34만원 지급

문의처 가족지원과 노인복지팀 (☎054-730-6217)

6 노인맞춤돌봄서비스

지원대상 65세 이상 1인 가구

지원내용 안전확인, 생활교육, 일상생활 등 지원

구비서류 노인맞춤돌봄서비스 신청서, 신분증

신청방법 주소지 읍·면 행정복지센터 방문 신청

문의처 가족지원과 노인복지팀 (☎054-730-6218)

7 노인일자리 및 사회활동 지원사업

지원대상 65세 이상 기초연금 수령자 (일부사업 60세 이상)

지원내용 일자리·사회활동 지원
(공익활동, 사회서비스형 등)

문의처 가족지원과 노인복지팀 (☎054-730-6218)

8 노인들니 지원사업

지원대상 65세 이상 의료급여 수급권자

지원내용 의료기관 이용 시 진료비 본인부담금 일부 금액 지원
(본인부담금 1종 수급권자 5%, 2종 수급권자 15%부담)
※ 7년에 1회 적용, 중복 불가

문의처 주민복지과 생활보장팀 (☎054-730-6023)

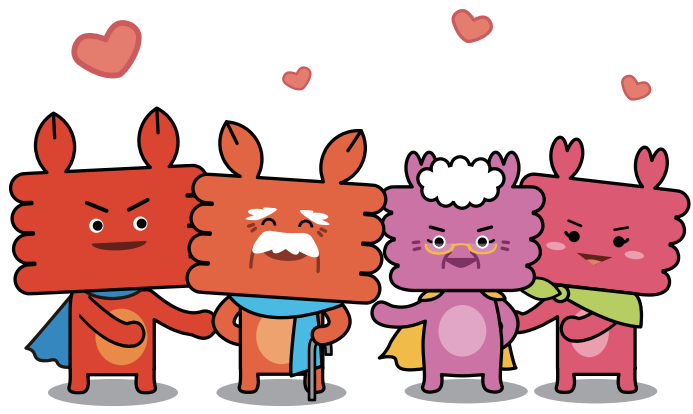
9 치매안심센터 운영

지원대상 관할 지역 주민, 지역 내 거주하는 치매환자 및 가족

장 소 영덕군 보건소

지원내용 치매 상담 및 등록관리, 조기검진 및 치매검사비 지원
치매치료비 · 조호물품 지원, 프로그램 운영
치매 가족 지원, 치매인식개선 등

문의처 영덕군 치매안심센터 (☎054-730-7177)



1 귀농인 정착 지원사업

- 지원대상** 도시지역에서 1년 이상 거주 후 농업경영을 목적으로 가족이 함께 전입한지 만 5년 이내인 자, 65세 미만, 영농종사
- 지원내용** 경종농업 (수도작, 원예, 특작, 복합영농 등) 영농규모 확대 시설확충 및 개·보수, 농기계 구입, 하우스 설치, 과원조성 묘목 및 종근 구입
- 구비서류** 주민등록등본 및 초본, 가족관계증명서, 건강보험자격 득실확인서 농업경영체 등록확인서
- 신청방법** 주소지 읍·면 행정복지센터 방문 신청
- 문의처** 농업정책과 농업정책팀 (☎054-730-6266)

2 귀농인 취득세 감면

- 지원대상** 귀농일 기준 1년 이전부터 농촌 외의 지역에 전입신고를 하고 거주한 사람, 귀농일 전까지 계속하여 1년 이상 농업에 종사하지 않은 사람 (건강보험득실확인서), 농촌에 전입신고를 하고 실제 거주하는 사람일 것
- 지원내용** 직접 경작 목적으로 귀농일부터 3년 이내 취득하는 농지와 농지를 조성하기 위하여 취득하는 임야에 대해 취득세의 100의 50 감면
- 구비서류** 취득세 감면신청서, 건강보험득실확인서, 주민등록초본
- 신청기간** 2026년 12월 31일까지
- 신청방법** 재무과 방문 신청
- 문의처** 재무과 세정운영팀 (☎054-730-6122)

3 귀농 농업창업 및 주택구입 용자 지원사업

지원대상 도시지역에서 1년 이상 거주 후 농업경영을 목적으로 전입한 만 5년 이내인 자, 65세 미만, 귀농교육 8시간 이상 이수 또는 영농종사

지원내용 농업창업 : 토지매입 등 영농기반, 농식품 제조·가공시설 (수리)·구입
주택구입 : 주택구입 및 신축
창업자금 (3억원, 1.5%), 주택구입 (7천5백만원, 1.5%)
융자 100%, 이차보전 (2%, 5년 거치 10년 분할 상환)

구비서류 주민등록등본, 교육이수 증빙자료, 신용조사서
사업자등록사실여부증명서, 가족관계증명서

신청방법 주소지 읍·면 행정복지센터 방문 신청

문의처 농업정책과 농업정책팀 (☎054-730-6266)

4 귀농인 이사비용 지원사업

지원대상 영덕군 이외지역에서 1년 이상 거주 후 농업경영을 목적으로 가족이 함께 전입한지 만 2년 이내인 자, 65세 미만 영농종사

지원내용 이사차량 임차 및 이사업체 용역 비용 지원

구비서류 주민등록등본 및 초본, 가족관계증명서, 농업경영체 등록확인서
이사 증빙자료

신청방법 주소지 읍·면 행정복지센터 방문 신청

문의처 농업정책과 농업정책팀 (☎054-730-6266)

5 청년후계농 영농 정착 지원사업

지원대상 사업시행 연도 기준 18세이상 ~ 40세 미만, 독립경영 3년이하 (독립경영예정자 포함), 병역필 또는 병역면제자, 영덕거주

지원내용 영농 초기 소득이 불안정한 청년후계농에게 최장 3년간 월 최대 110만원의 영농정착 지원금 지급

구비서류 건강보험납부확인서 및 건강보험자격확인서, 가족관계증명서
병역관련 증명서, 사업자 등록사실 증명원, 신용조사서

신청방법 온라인 신청 (농림사업정보시스템)

문의처 농업정책과 농업정책팀 (☎054-730-6266)

6 귀어 창업 및 주택구입 지원 (용자)

지원대상 귀어업인 (희망자 포함) 및 재촌 비어업인으로써 사업 신청 연도 기준 65세 이하, 귀어교육 35시간 이수한 자

지원내용 (어업창업) 어선, 양식, 소금생산, 수산물 가공 및 유통 등에 대한 창업자금
(어촌비즈니스분야) 어촌관광, 해양수산레저 창업자금
(주택구입) 주택구입 및 신축 창업자금 (3억원, 1.5%)
주택구입 (75백만원, 1.5%), 용자 100%
이차보전 (1.5%, 5년 거치 10년 분할상환)

구비서류 귀어창업 및 주택구입 지원사업 신청서, 사업계획서, 신용조사서
신용조사서, 귀어관련교육 (35시간) 이수증, 가족관계증명서

신청기간 공고일로부터 2주간

신청방법 해양수산과 해양정책팀 방문 신청

문의처 해양수산과 해양정책팀 (☎054-730-6562)

7 청년 어업인 영어 정착 지원사업

지원대상 18세 이상 ~ 40세 미만 (병역필 또는 병역면제자)
어업 및 양식업 경력 (독립경영) 3년 이하의 어업인
및 양식업 경영인

지원내용 매월 청년어촌정착 지원금 지급
(1년차 110만원, 2년차 100만원, 3년차 90만원 / 월)
어업 또는 양식업 경영비, 어가가계자금 사용 가능

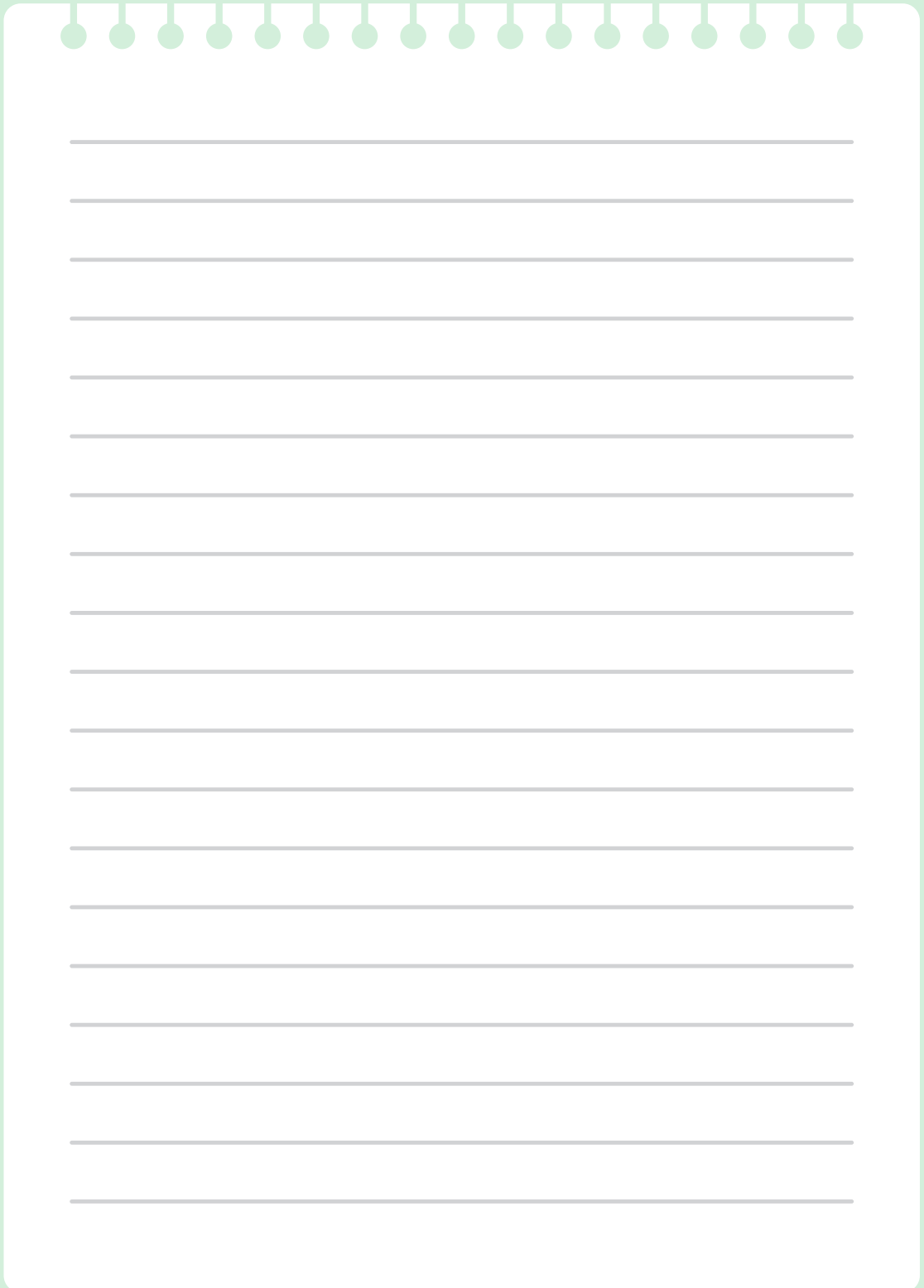
구비서류 사업신청서, 사업계획서, 주민등록등본, 어업면허증
어업허가내역서, 어업경영체등록증, 사업자등록증
전월 건강보험료 고지서 및 납부내역서

신청기간 공고일로부터 2주간

신청방법 해양수산과 해양정책팀 방문 신청

문의처 해양수산과 해양정책팀 (☎054-730-6562)

MEMO



A spiral-bound memo pad with 20 horizontal lines. The spiral binding is located at the top edge of the page. The lines are evenly spaced and extend across the width of the page. The background of the page is white, and the entire memo pad is set against a light green background.

